

**Bestand Bäume**

- Laubbaum
- Nadelbaum
- Baumtorso
- Baumstubben
- erkennbarer Baumstandort

**Sonstiges**

- Wiese
- Strauchflächen
- Wegeflächen
- Trampelpfad
- Bauwerk

Kurzzeichen	Baumart / -sorte	deutscher Name
ac cam	Acer campestre	Feldahorn
ac pl	Acer platanoides	Spitzahorn
ac ps	Acer pseudoplatanus	Bergahorn
ac sac	Acer saccharinum	Silberahorn
ae hi	Aesculus hippocastanum	Roßkastanie
ca be	Carpinus betulus	Hainbuche
ca bi	Catalpa bignonioides	Trompetenbaum
cr sp	Crataegus spec.	Weißdorn
fa sy	Fagus sylvatica	Rotbuche
fr ex	Fraxinus excelsior	Gemeine Esche
fr or	Fraxinus omus	Blumenesche
il sp	Ilex spec.	Stechpalme
ju re	Juglans regia	Walnuß
ma sp	Malus spec.	Apfel
me gl	Metasequoja glyptostroboides	Urweltmammutbaum
pl hy	Platanus x hybrida	Platane
po hy	Populus canadensis Hybride	Schwarzpappel-Hybride
pr ma	Prunus mahaleb	Weichselkirsche
pr sp	Prunus spec.	Kirsche, Pflaume
qu ro	Quercus robur	Stieleiche
qu	Quercus spec.	Eiche
ro ps	Robinia pseudoacacia	Robinie
tax ba	Taxus baccata	Gemeine Eibe
th sp	Thuja spec.	Lebensbaum
ti sp	Tilia spec.	Linde



Projekt:  
**Wallgrünflächen Mainz - Parkpflegewerk**

Auftraggeber:  
Magistrat der Stadt Mainz  
Grün- und Umweltamt  
Geschwister-Scholl-Straße 4  
55131 Mainz



Plan:  
**Bestand Bäume  
Linsenberg**

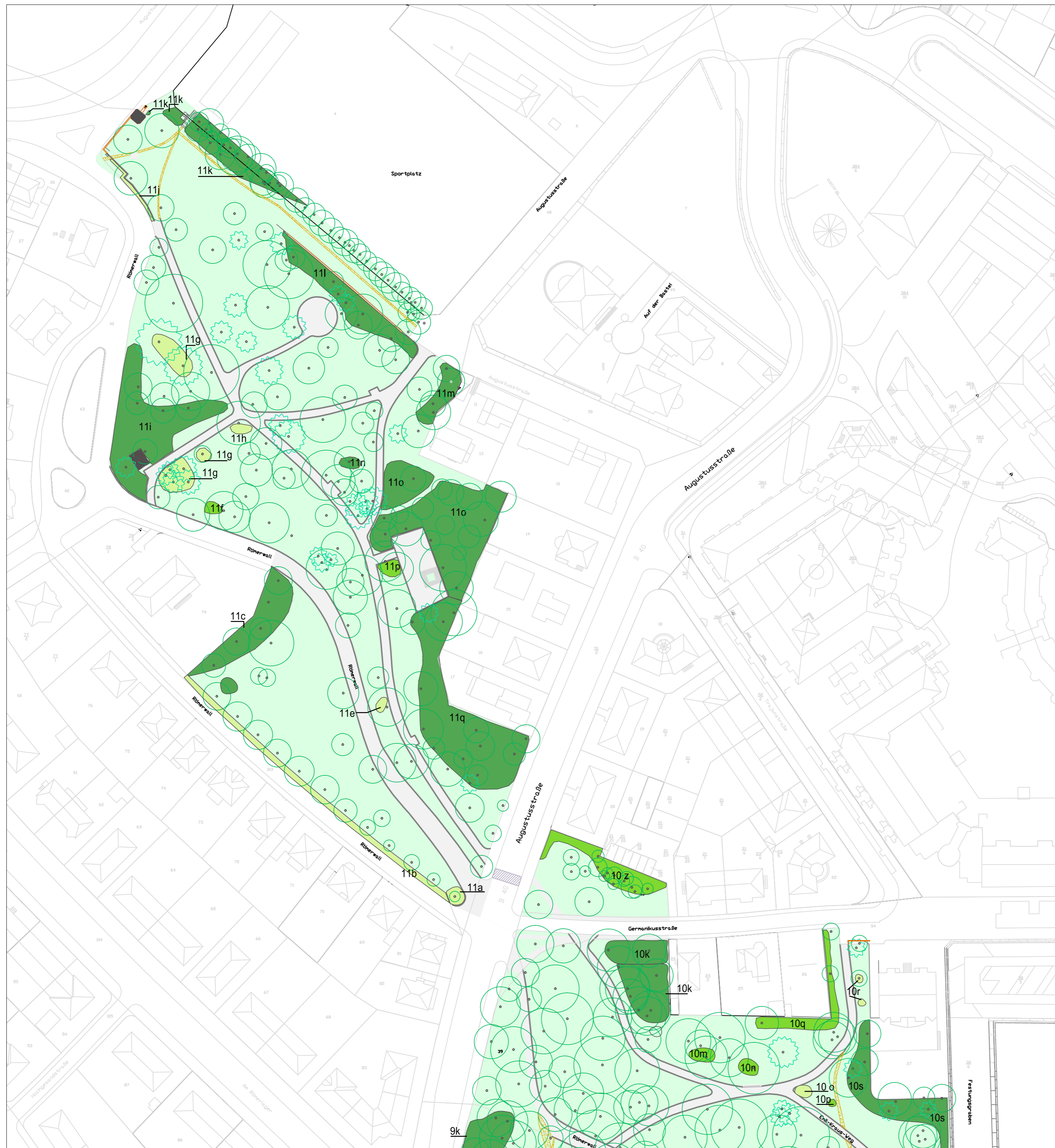
Plannummer:  
**I - B - 1. 4.**



Datum:  
September 2015  
Maßstab:  
**1:1000**

Bearbeitung:  
Claudia Grossbach





### Bestand Sträucher

- Sträucher
- Höhe < 1,5 m
  - Höhe > 1,5 m
  - Höhe > 3 m m

- Schmuckpflanzungen
- Beetrosen
  - Stauden und Gehölze
  - 10 m Kürzel (s. Strauchtabelle)

- Sonstiges
- Wiese
  - Wege- und Platzflächen
  - Trampelpfad
  - Bauwerk
  - Laubbaum
  - Nadelbaum



Projekt:  
**Wallgrünflächen Mainz - Parkpflegewerk**

Auftraggeber:  
Magistrat der Stadt Mainz  
Grün- und Umweltamt  
Geschwister-Scholl-Straße 4  
55131 Mainz



Plan:  
**Bestand Sträucher und Schmuckpflanzungen**  
Linsenberg

Plannummer:  
**I - B - 2.4.**

Datum:  
September 2015

Bearbeitung:  
Claudia Grossbach

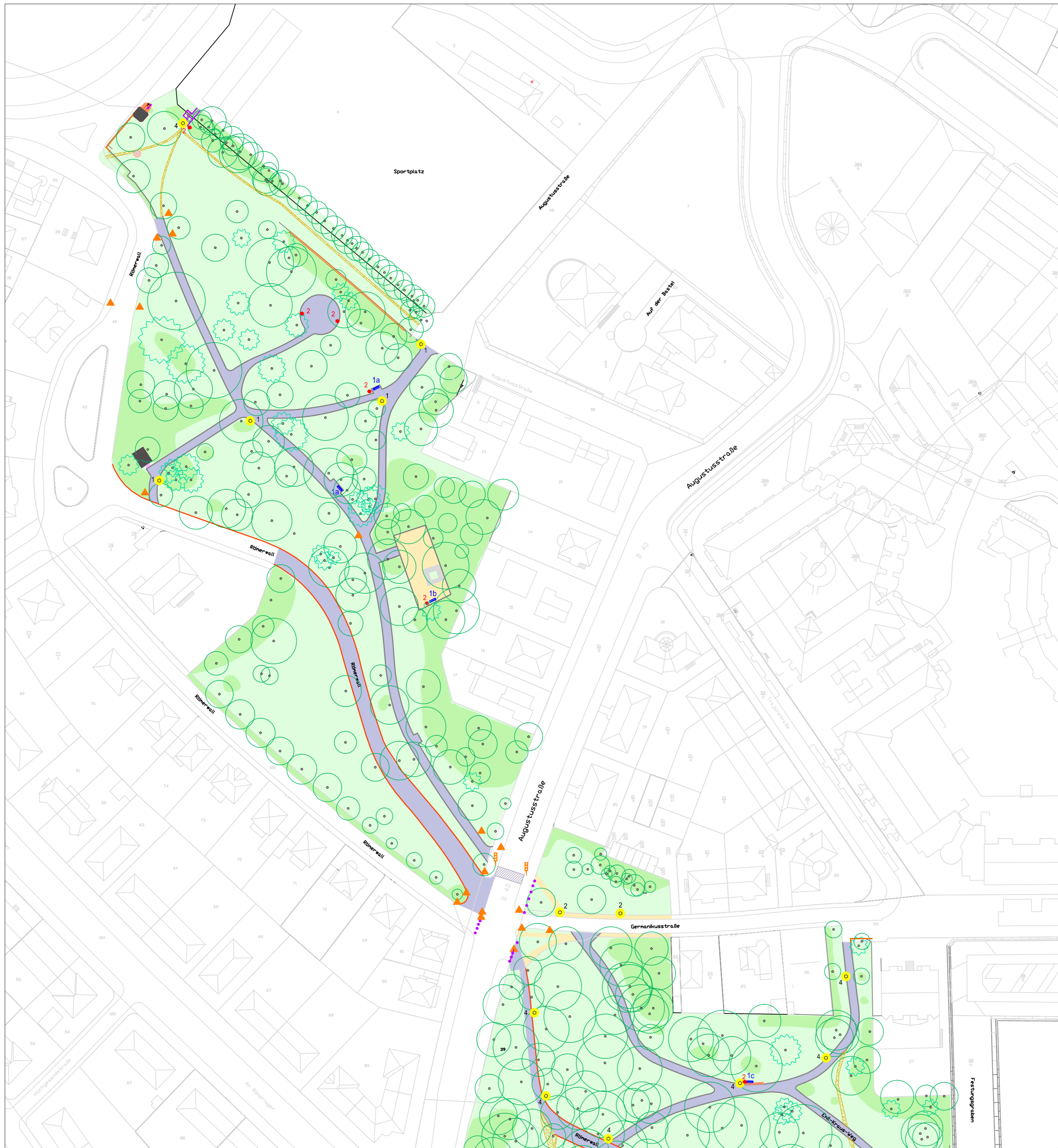
Maßstab:  
**1:1000**

FREIRAUMPLANUNG - GARTENKUNSTPFLEGE  
CLAUDIA GROSSBACH  
Dipl.-Ing.

Historische Gärten: Analysen & Konzepte  
Bettina Clausmeyer-Ewers Dipl.-Ing.

Justusplatz 4 · 65929 Frankfurt am Main  
Telefon 069 - 300 357 99  
freiraumplanung@grossbach.eu  
www.grossbach.eu

Frankensteiner Straße 71  
64297 Darmstadt  
Tel. 06151 - 597662  
Fax 06151 - 56347  
bce@historische-parks-gaerten.de



## Bestand Wege und Ausstattung

<b>Beläge</b>	<b>Bänke</b>
Asphalt	<b>1a</b> Betonfüße strukturiert, Holzlatung grün
Betonplatten	<b>1b</b> Betonfüße grobkörnig Holzlatung grün
Betonpflaster	<b>Beleuchtung</b>
Natursteinpflaster	<b>1</b> ornamentverziertes Mastrohr, schlichte runder Gaslaterne
Natursteinplatten	<b>2</b> schlichtes grünes Mastrohr, schlichte runde (Gas)laterne
wassergebundene Decke	<b>4</b> moderne Kofferleuchte
Trampelpfad	<b>Einfassungen</b>
Wiese	Betonkantenstein, bündig
<b>Einfassungen</b>	Betonkantenstein, Hochbord
Betonkantenstein, Hochbord	Naturstein Hochbord
Naturstein Hochbord	<b>Sonstiges</b>
<b>Mauer, Treppe</b>	Schild
Naturstein	Poller
<b>Abfallbehälter</b>	Geländer
Edelstahlkorpus, mit Abdeckung	Fußgängerüberweg
	Ampel



Projekt:  
**Wallgrünflächen Mainz - Parkpflegewerk**

Auftraggeber:  
Magistrat der Stadt Mainz  
Grün- und Umweltamt  
Geschwister-Scholl-Straße 4  
55131 Mainz



Plan:  
**Bestand Wege und Ausstattung  
Linsenberg**

Plannummer:  
**I - B - 3.4.**



Datum:  
**September 2015**

Bearbeitung:  
**Claudia Grossbach**

Maßstab:  
**1:1000**



FREIRAUMPLANUNG - GARTENKAMPFLEGE  
CLAUDIA GROSSBACH  
Dipl.-Ing.  
Juliusplatz 4 · 65929 Frankfurt am Main  
Telefon 069 - 300 357 99  
freiraumplanung@grossbach.eu  
www.grossbach.eu

Historische Gärten: Analysen & Konzepte  
Bettina Clausmeyer-Ewers Dipl.-Ing.

Frankensteiner Straße 71  
64297 Darmstadt  
Tel. 06151 - 597662  
Fax 06151 - 56347  
boe@historische-parks-gaerten.de