



Mombacher Straße Südabschnitt

Bürgerinformation 18.07.2023



Ablauf der Veranstaltung

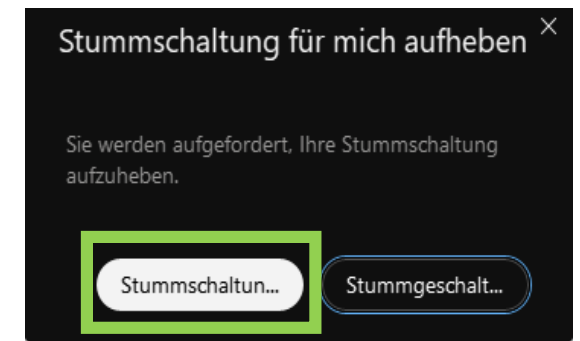
- Tipps zur digitalen Teilnahme
- Begrüßung und Einleitung
- Vorstellung Planung
- Ausblick
- Fragen und Hinweise
- weitere Fragen per Mail möglich

Tipps zur digitalen Teilnahme

- alle Teilnehmer:innen sind stumm geschaltet
- Fragen nach Vorstellung der Planung (mit Handzeichen)



- Personen werden vom Moderator ‚entstummt‘ (Aufforderung annehmen)
- bei technischen Probleme kurzes Handzeichen
- bei schlechter Internetverbindung - Videoübertragung ausschalten und trotzdem mithören



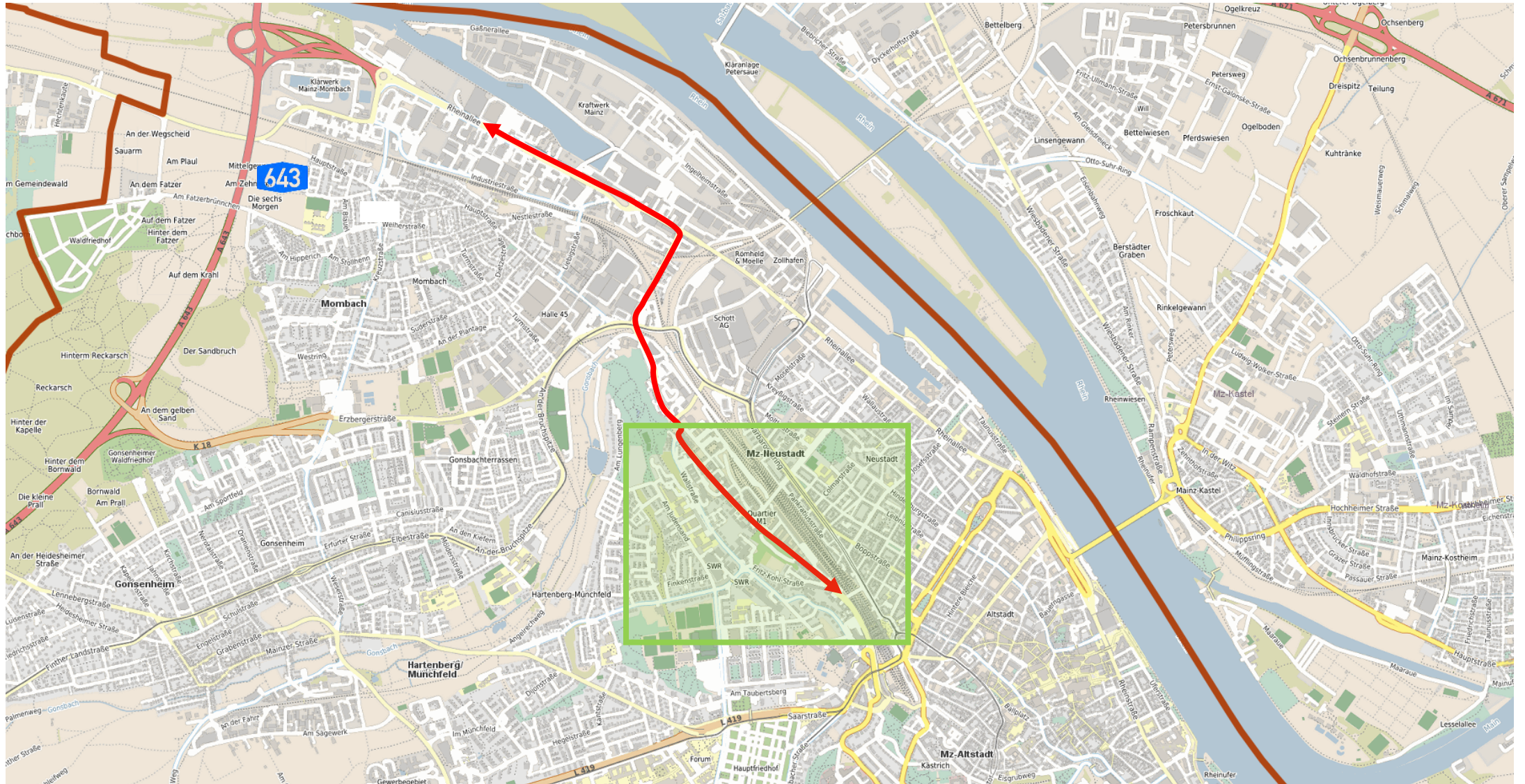


Begrüßung und Einleitung

mit Vorstellung der Verwaltung

durch Frau Beigeordnete Janina Steinkrüger

Dezernentin für Umwelt, Grün, Energie und Verkehr





Nordabschnitt
ca. 550m

Südabschnitt
ca. 900m





Bestandssituation



Mombacher Straße / Postlager / Baentschstraße

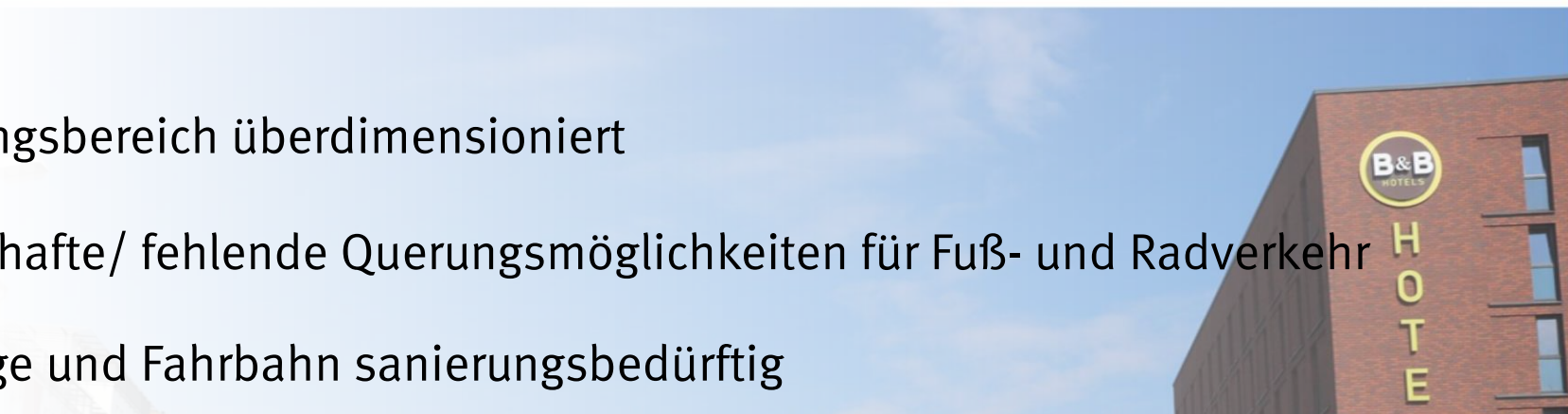


Mombacher Straße / Osteinstraße



Bestandssituation

- Kreuzungsbereich überdimensioniert
- mangelhafte/ fehlende Querungsmöglichkeiten für Fuß- und Radverkehr
- Gehwege und Fahrbahn sanierungsbedürftig
- Gehwege ‚Fahrrad frei‘ in 2 Richtungen
- Kfz-Parken
- fehlende Barrierefreiheit



Mombacher Straße / Fritz-Kohl-Straße



Bestandssituation



Mombacher Straße / Anni-Eisler-Lehmann-Straße Süd



Mombacher Straße 2a /55



Bestandssituation

- Kfz-Parken in 2-3 Reihen auf Flächen vor Gebäuden M1-Areal
- Kfz-Parken vor Baumreihe Friedhof



Mombacher Straße / Anni-Eisler-Lehmann-Straße Nord / Alter Friedhof



Bestandssituation



Mombacher Straße / Goethestraße



Luftbild





Planungsfaktoren

Klima / Umwelt

Entwässerung

Baumstandorte

Ver- und Entsiegelung

Stadt

Wichtige Verkehrsachse

Stadteingang

Stadtbild

Denkmalschutz

Randbedingungen

Friedhof (Welterbe)

Gedenkstätte
Deportationsrampe

Pendlerradroute

fahr.RadParkhaus

M1-Areal

Osteinunterführung (DB)



Planungsfaktoren Verkehrswesen

Fußverkehr

Verkehrssicherheit

Gehwegbreiten

Barrierefreiheit

Querungsmöglichkeiten

Radverkehr

System und Varianten
Radverkehrsführung

Pendlerradroute

fahr.RadParkhaus

Signalisierung

ÖPNV

Barrierefreier
Ausbau

Busanbindung
Hbf-Vorplatz

MIV

Verkehrsdaten und
Leistungsfähigkeit

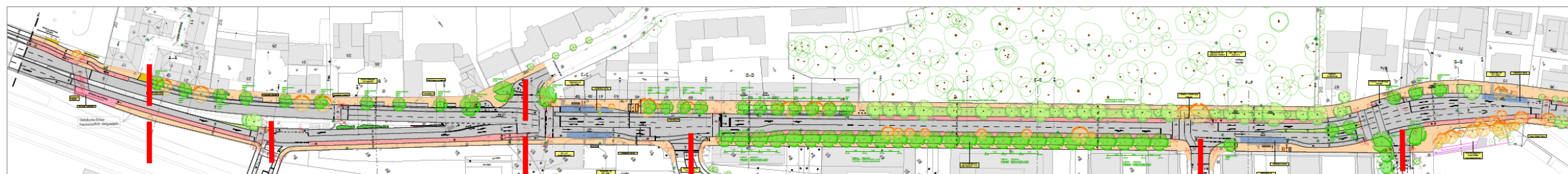
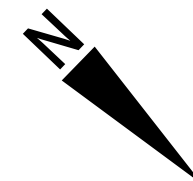
Knotenpunktgestaltung
und Signalisierung

Fahrstreifenanzahl

Parken



Planung - Lageplan



Baentschstraße

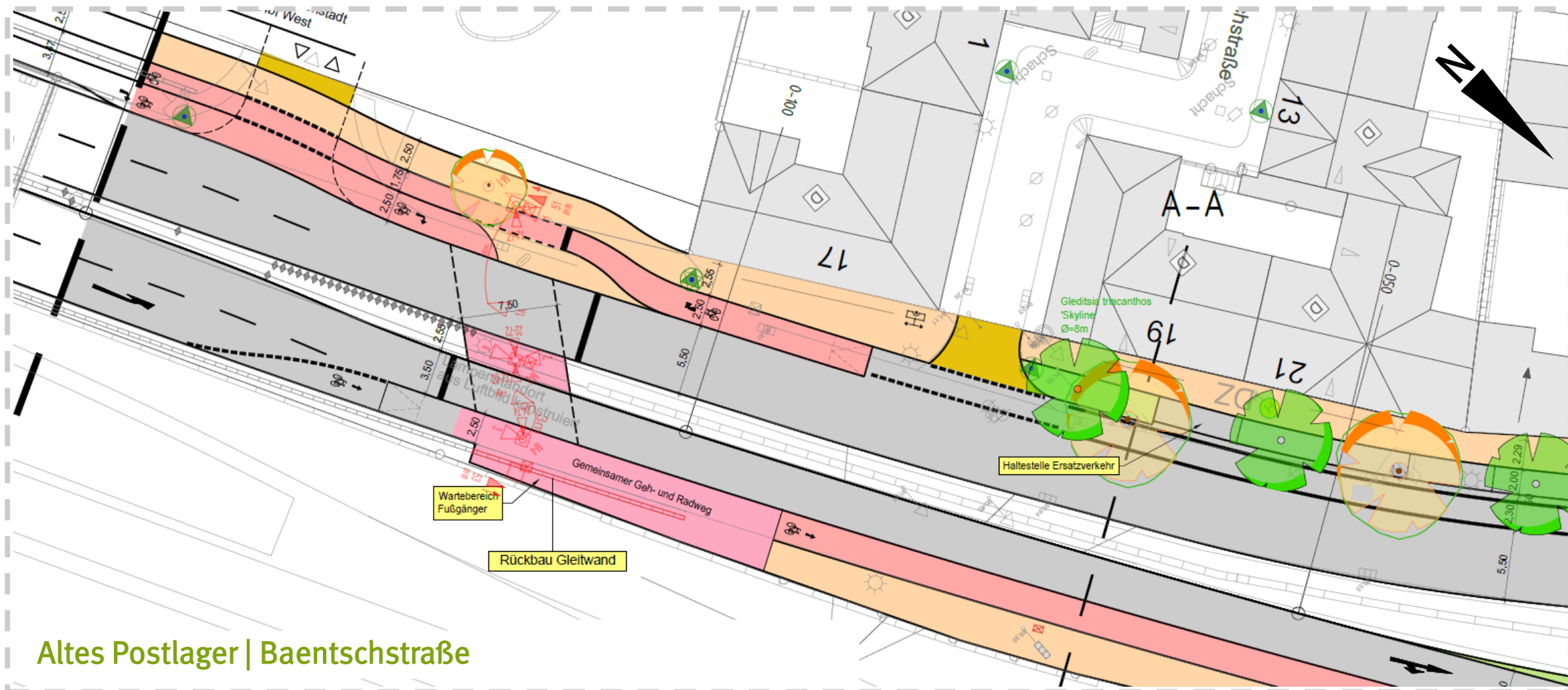
Osteinstraße

Fritz-Kohl-Straße

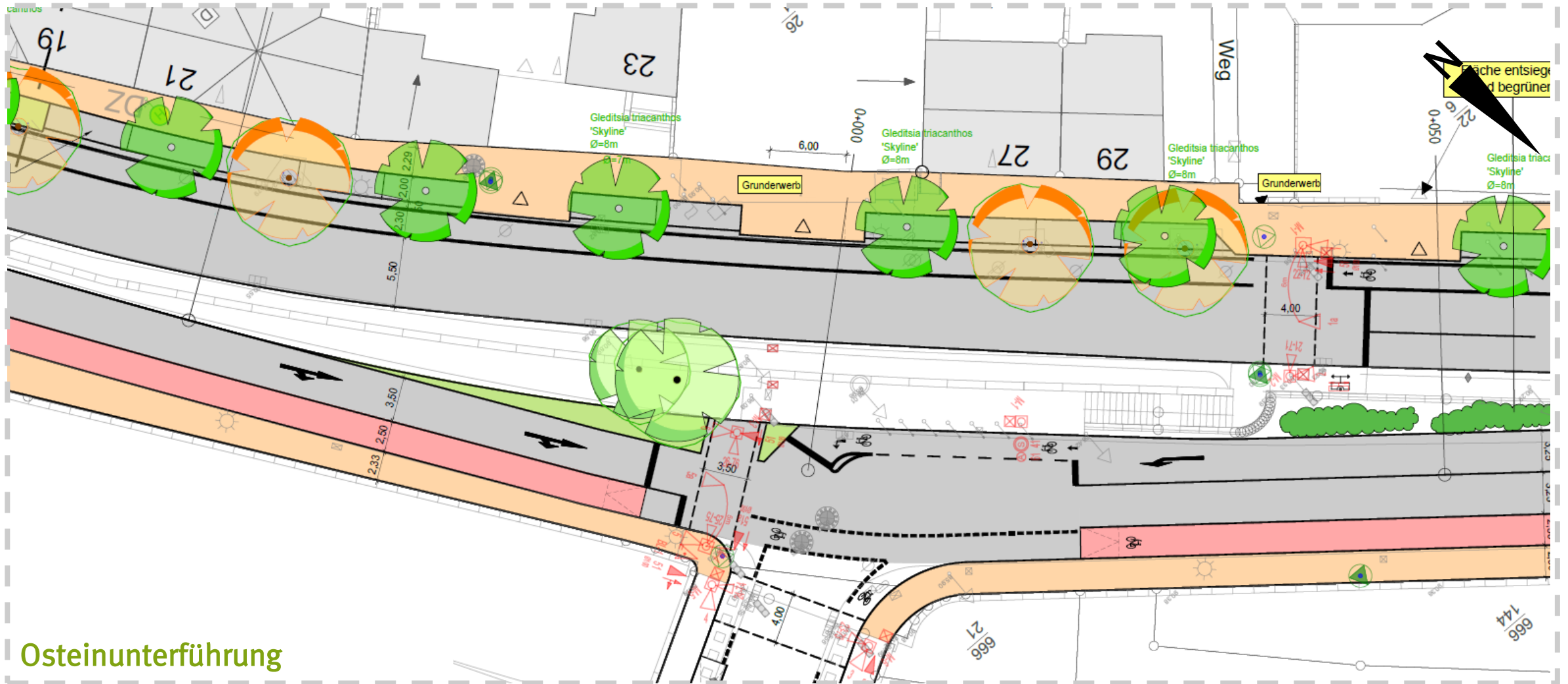
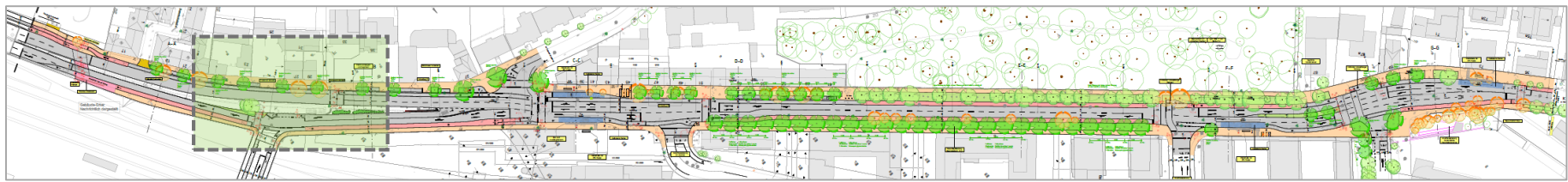
Anni-Eisler-Lehmann-Straße Süd

Anni-Eisler-Lehmann-Straße Nord

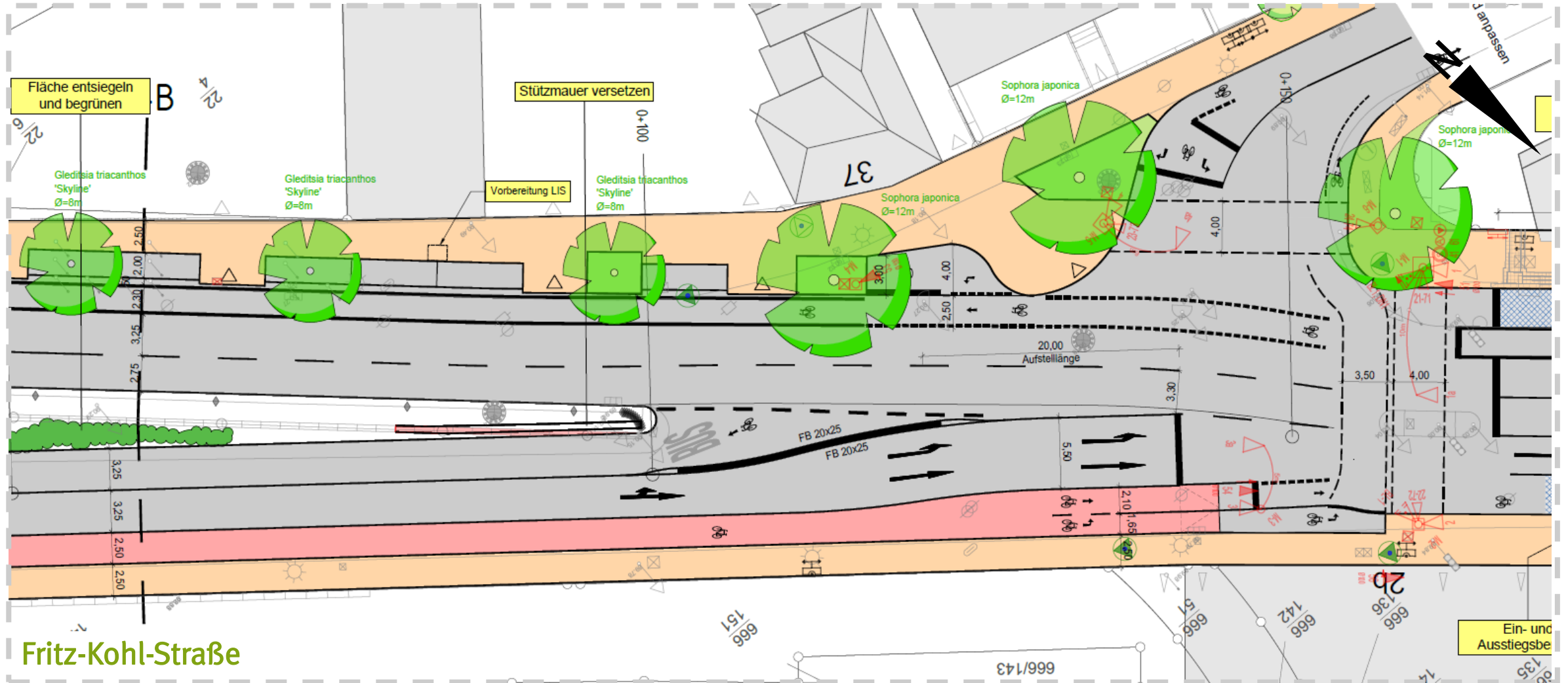
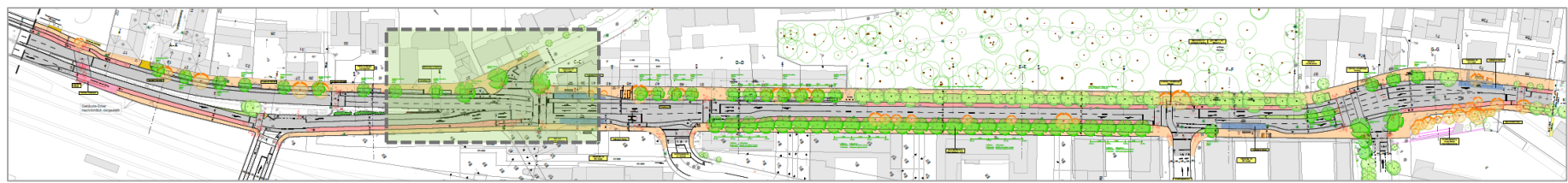
Goethestraße

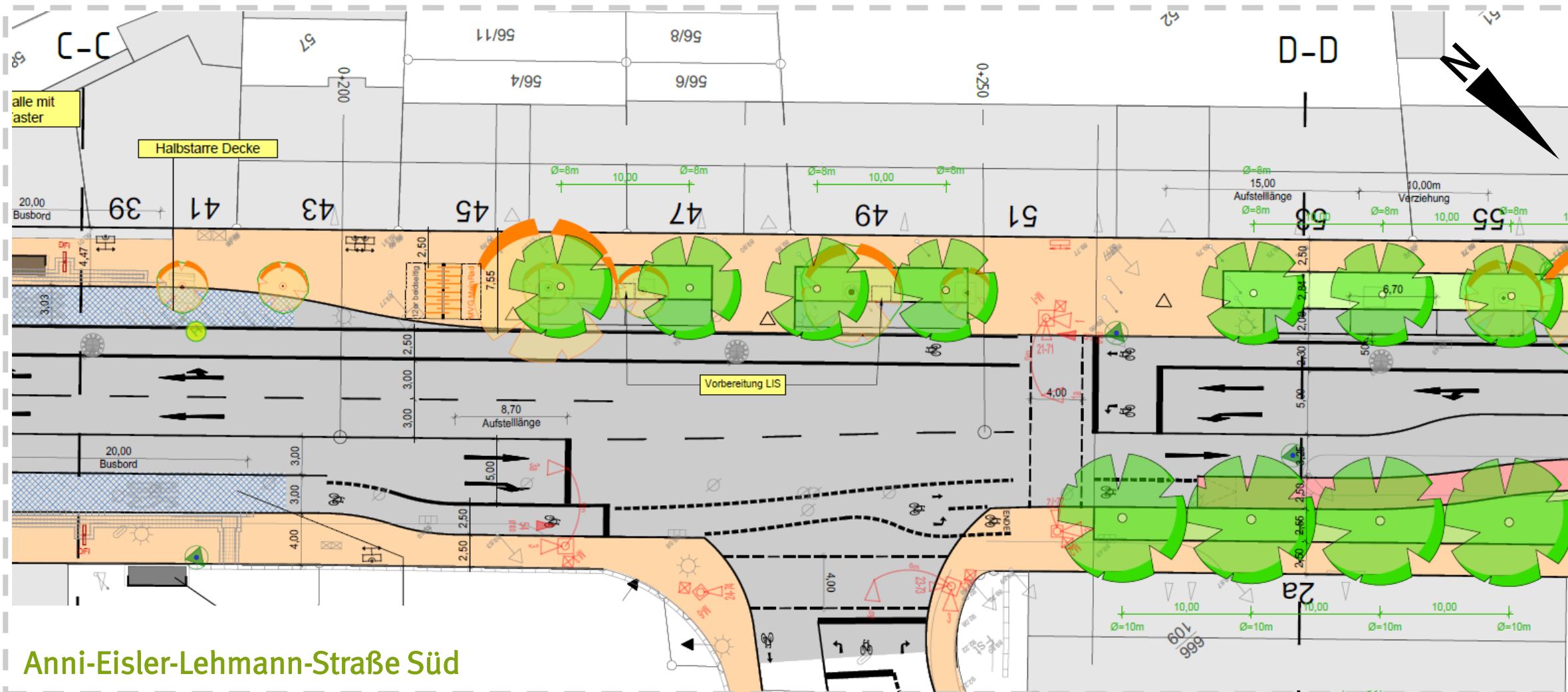
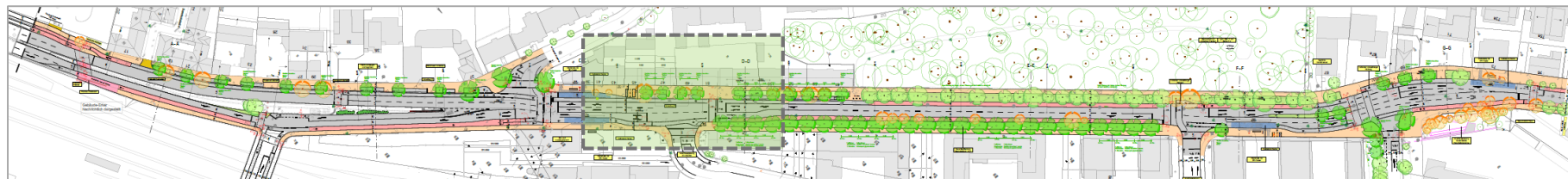


Altes Postlager | Baentschstraße

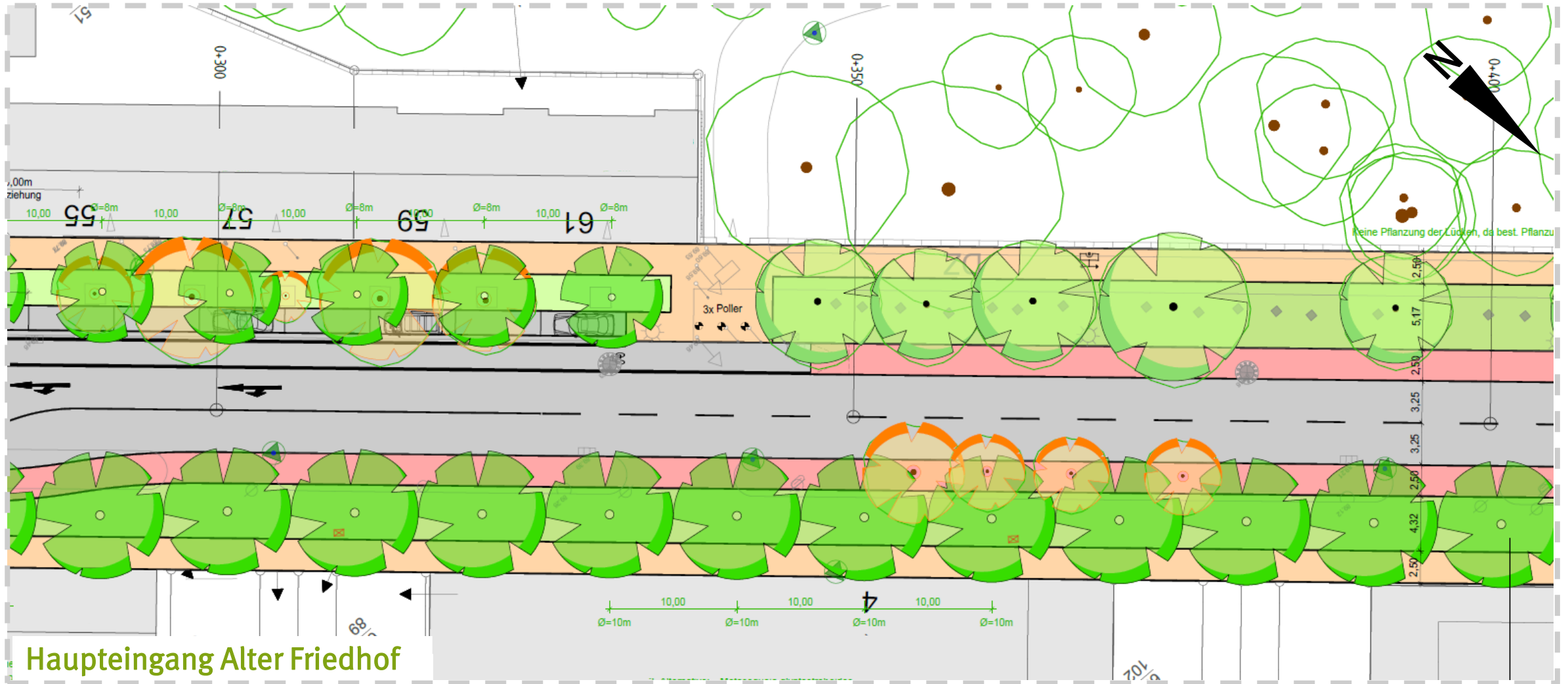
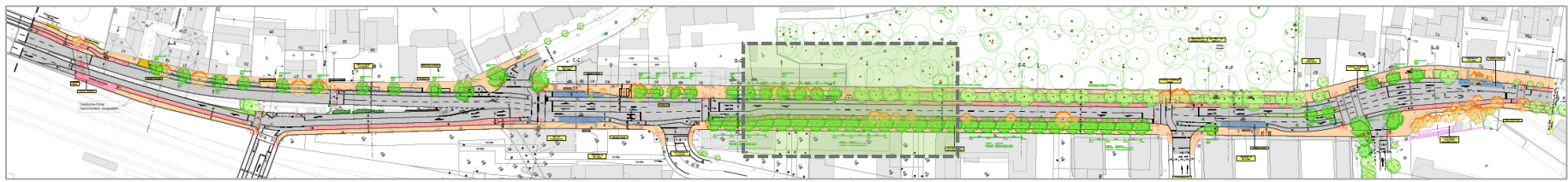


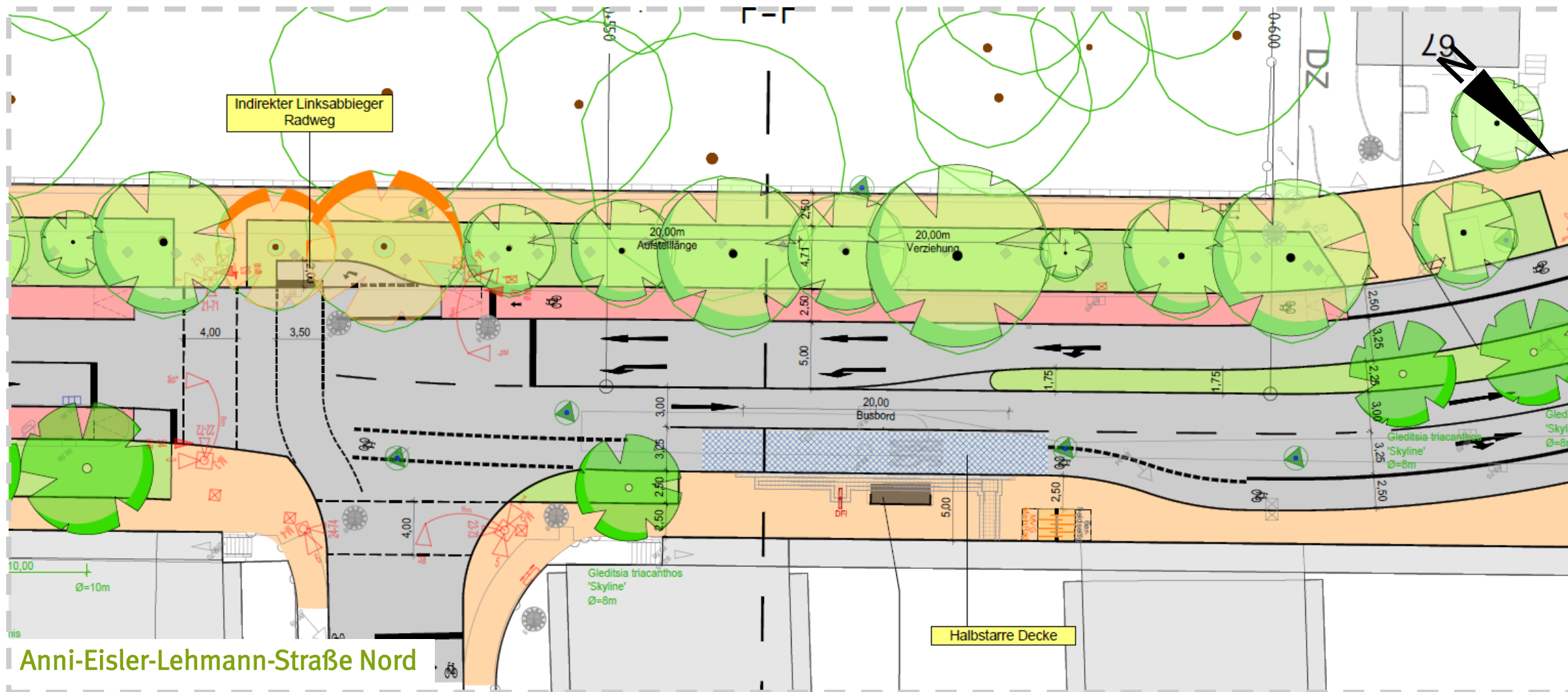
Osteinunterführung



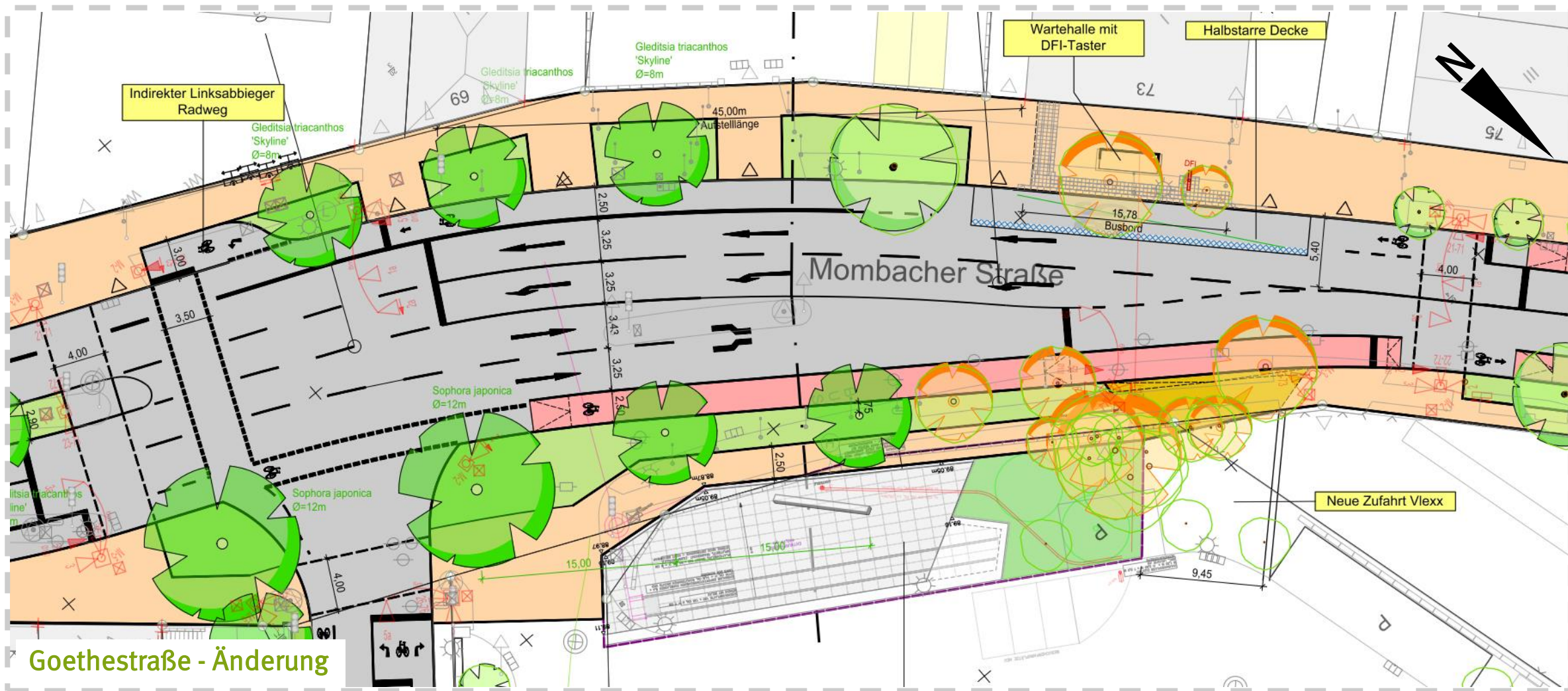


Anni-Eisler-Lehmann-Straße Süd





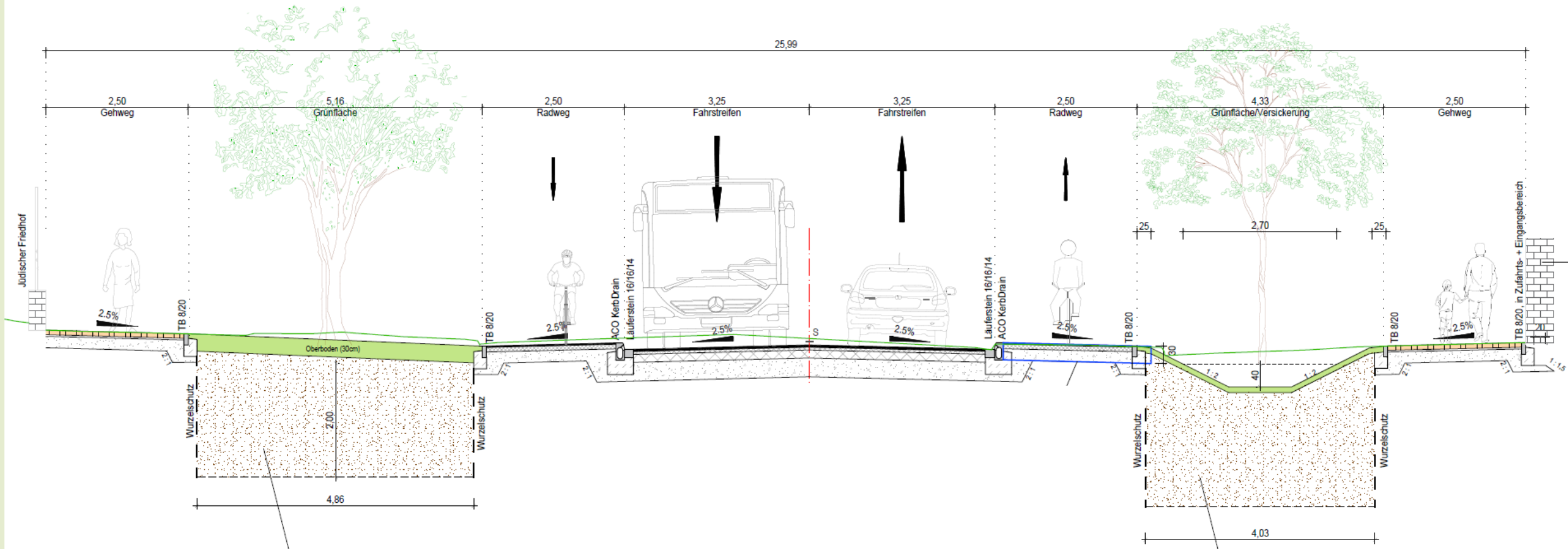






Regelquerschnitt

Schnitt E-E
Station 0+440

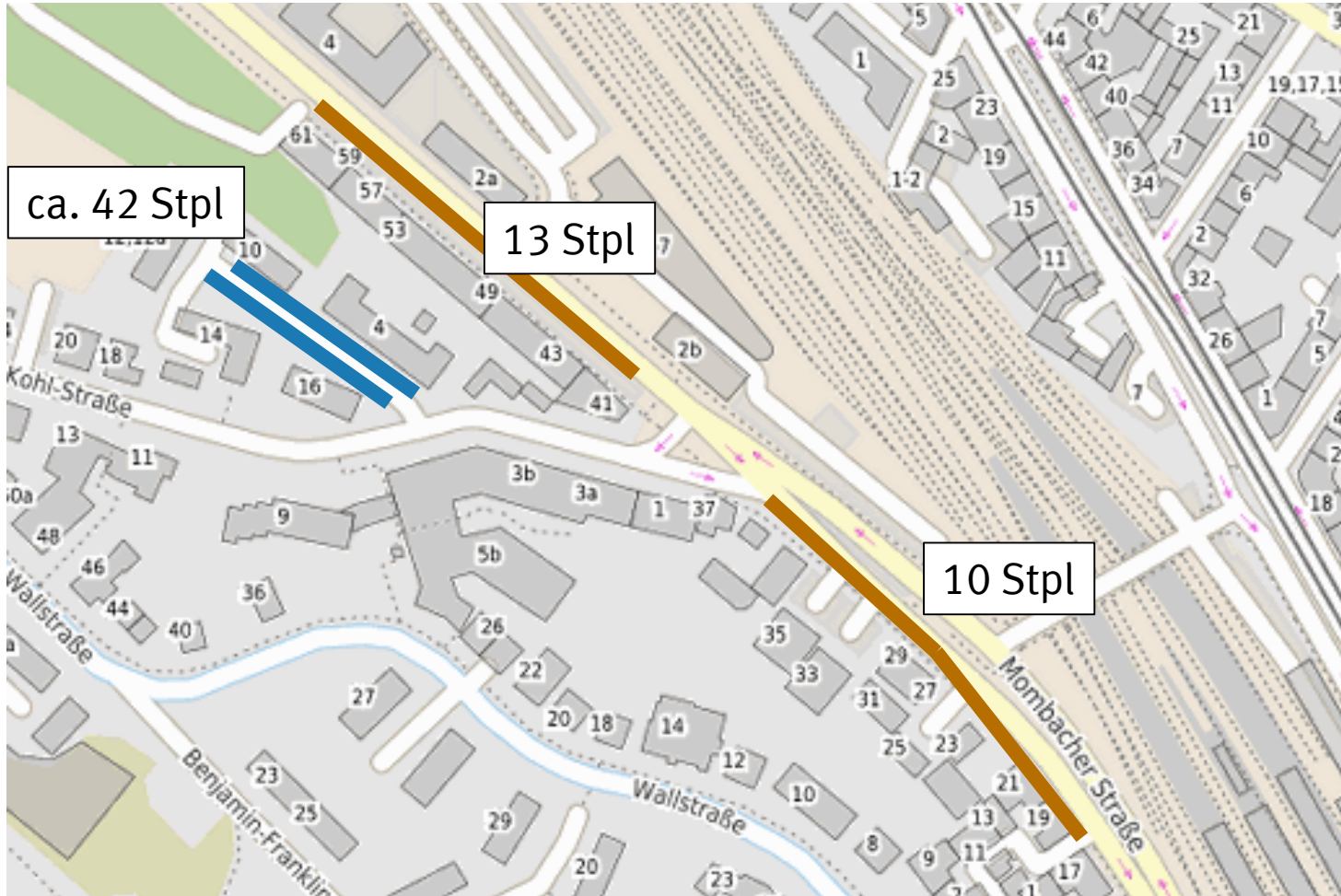





Stellplatzbilanz

Bereich	heute	Planung	Entfall
Baentschstraße bis Fritz-Kohl-Straße	18	10	8
Fritz-Kohl-Straße bis Haupteingang Friedhof	44	13	31
Jüdischer Friedhof	~46	0	~46
Gesamt	<u>108</u>	<u>23</u>	<u>85</u>
widerrechtlich im öffentlichen Raum abgestellt			
Stützmauer, M1-Areal und KP Goethestraße	~90-100	0	~90-100
(Tiefgaragen-) Stellplätze im M1-Areal			
Anni-Eisler-Lehmann - Str. 2-10	~310		
Mombacher Str. 4 und 6	~140		
Gesamt	~450		

Bewohnerparken nach Baumaßnahme



- Bewohnerparken - Stellplätze nach Baumaßnahme: $23 + \text{ca. } 42 = \text{ca. } 65$
- Faktor gemeldete Pkw / öffentliche Stellplätze: 2,18
- Weitere Parkmöglichkeiten:
 - Parkhaus Cityport
 - Taubertsbergbad

 Schräg / Senkrechtparken

 Längsparken

Datengrundlage: Erfassung 2018 und Aktualisierung 2023 auf Grundlage aktueller Planung und Bewohner:innenzahl



Baumbilanz

Anzahl bestehende Bäume: ca. 54 Bäume

Anzahl Erhalt: ca. 27 Bäume

Anzahl Fällungen: ca. 27 Bäume

zusätzlich ca. 5 Bäume auf Privatgelände
(Vlexx-GmbH, Verlegung Werkszufahrt)

Anzahl Neupflanzungen: ca. 53 Bäume

Anzahl Bäume nach Planung: ca. **80 Baumstandorte**

+ Ersatz Baumstandorte auf Gelände der vlexx-GmbH

Stand Entwurfsplanung 07/ 2023



Visualisierung 1



Anni-Eisler-Lehmann-Straße Süd, Blick stadtauswärts



Visualisierung 1



Anni-Eisler-Lehmann-Straße Süd, Blick stadtauswärts

Visualisierung VEVIS



Visualisierung 2



Anni-Eisler-Lehmann-Straße Nord, Blick stadtauswärts



Visualisierung 2



Anni-Eisler-Lehmann-Straße Nord, Blick stadtauswärts

Visualisierung VEVIS



Visualisierung 3



Alter Friedhof, Blick stadtauswärts



Visualisierung 3



Alter Friedhof, Blick stadtauswärts

Visualisierung VEVIS



Ausblick





Fragen und Hinweise



Visualisierung VEVIS



**Weitere Fragen und Hinweise an
mombacher-strasse@stadt.mainz.de**